

Karmin Anuncia intersecciones de Alta Ley de Zinc y Cobre en el Proyecto Aripuanã en Brasil

NO ES PARA SER DISTRIBUIDO EN SERVICIOS DE CABLE DE NOTICIAS DE LOS ESTADOS UNIDOS NI PARA DIVULGACIÓN EN LOS ESTADOS UNIDOS

Toronto, Ontario, 14 de agosto de 2012 – Karmin Exploration Inc. (“**Karmin**”) (Bolsa de Valores de Toronto y Bolsa de Valores de Lima: KAR) se complace en anunciar los resultados de perforaciones diamantinas del programa de perforaciones 2012 en el Proyecto de Zinc Aripuanã (“**Aripuanã**”), 30% de su propiedad, en Mato Grosso, Brasil.

Votorantim Metais (“**Votorantim**”), dueño del 70% y operador de Aripuanã, inició el programa de perforaciones 2012, por US\$ 5,0 millones, el 18 de febrero de 2012, y a la fecha, 65 pozos han sido completados, con un total de 10.993 metros. Actualmente, hay cuatro torres de perforación operando en Aripuanã con el objetivo de completar 18.000 metros de perforación hacia fin de año. El programa de perforación de este año incluye 3.000 metros de testigos grandes (HQ – 63,5 mm diámetro), lo que ha dispuesto 3,2 toneladas de muestras para pruebas metalúrgicas.

Karmin tiene una participación diferida del 30% en Aripuanã y no se le exige contribuir a los costos del proyecto sino hasta el término de un estudio de factibilidad bancable.

Programa de Perforaciones 2012

El objetivo primario del programa de perforaciones 2012 es elevar la mayoría de los recursos minerales indicados e inferidos en Aripuanã a las categorías de recursos medidos e indicados, para facilitar la estimación de un recurso mineral revisado lo que se anticipa será a inicios de 2013.

El programa de perforaciones 2012 se ha concentrado a la fecha en el depósito Arex debido a ensayos de zinc de alta ley cercanos a la superficie en la mineralización estrato-ligada y el cobre de alta ley en las zonas de vetillas. La Tabla 1 presenta un resumen de las intercepciones de perforaciones 2012 a la fecha.

Tabla 1; Intersecciones de Perforación Compositadas en el Yacimiento Arex

Pozo de Perforación	De (m)	A (m)	Intervalo (m)	Zn+Pb (%)	Cu (%)	Au (g/t)	Ag (g/t)
FPAR261	26.32	38.45	12.13	3.5	0.1	0.08	42
FPAR261	53.56	57.67	4.11	3.1	0.4	0.1	25
FPAR261	60.55	68.75	8.2	1	4.8	1.26	110
FPAR261	74.05	84.47	10.42	0.1	1.4	0.56	25
FPAR261	85.94	92.77	6.83	4.3	0.22	0.16	14.6
FPAR261	106	108.84	2.84	6.1	0.07	0.09	21
FPAR261	112.12	114.7	2.58	0.03	0.7	0.14	6.2
FPAR261	153.07	156.05	2.98	2.4	0	0.04	14.3
FPAR262	83.66	94.15	10.49	8.42	0	ND	68.5
FPAR262	123.9	126.48	2.58	0	2.32	ND	15
FPAR262	155.57	163.47	7.9	0.15	1.9	ND	12.4
FPAR256	24	28.9	4.9	10.95	0.05	0	43
FPAR256	35.15	62.45	27.3	1.64	4.16	6.6	47.5

Pozo de Perforación	De (m)	A (m)	Intervalo (m)	Zn+Pb (%)	Cu (%)	Au (g/t)	Ag (g/t)
FPAR256	70.15	72.9	2.75	2.89	0.03	0	5.37
FPAR256	92	95	3	3.8	0.03	0	20.1
FPAR257	84.77	88.89	4.12	4.8	0	ND	18.5
FPAR257	91.95	94.2	2.25	2.65	1.04	ND	19.5
FPAR257	134.9	137	2.1	0	4.75	ND	15.6
FPAR257	169.85	177.75	7.9	0.45	2.5	ND	21
FPAR269	16	19.15	3.15	3.7	0.07	ND	41
FPAR269	29.6	52.35	22.75	0.05	0.7	ND	5
FPAR269	55.1	65.6	10.5	7.3	0.6	ND	28
FPAR269	65.6	70.55	4.95	0.45	3.8	ND	40
FPAR269	74.5	80.15	5.65	6.7	0.2	ND	52
FPAR269	102.45	107.35	4.9	15.8	0.2	ND	25
FPAR269	110.8	118.45	7.65	0.1	0.78	ND	9.3
FPAR269	120.3	127	6.7	0.2	3.9	ND	34
FPAR269	132.3	137.25	4.95	0	0.67	ND	4.7
FPAR273	139.11	141.85	2.74	0.35	0.9	ND	7.5
FPAR273	141.85	144.74	2.89	9.8	0.6	ND	18.6
FPAR273	144.74	147.35	2.61	0.5	1.4	ND	14.5
FPAR273	166.93	170.48	3.55	0.74	0.73	ND	15.6
FPAR272	25.82	28.15	2.33	3.68	0.18	0	1.39
FPAR272	31.61	45.77	14.16	3	2.3	0.4	30.1
FPAR272	56	63.25	7.25	6.7	1.37	0.2	21.4
FPAR272	70.4	75.45	5.05	6	0.7	0.2	33.4
FPAR272	80	86.09	6.09	1.92	1.1	0.16	27.8
FPAR272	115.09	119	3.91	2.48	0.97	0.12	13.5
FPAR272	120	123.2	3.2	4.72	0.1	0	14.1
FPAR272	131	137.1	6.1	3.46	0.02	0	7.06
FPAR276	31.3	37.35	6.05	1.34	3.6	0.6	57.5
FPAR276	38.6	43.15	4.55	0.27	1.21	0.6	18.2
FPAR276	53.45	58.75	5.3	0.79	3.6	1.95	51.4
FPAR276	63.95	72.7	8.75	0.22	1.6	0.7	12.3
FPAR276	80	84.8	4.8	3.25	1.56	0.37	28.9
FPAR276	84.8	86.1	1.3	1.22	1.1	0.47	13.5
FPAR276	114.15	119.25	5.1	1.99	1.34	0.57	14.8
FPAR276	142.7	147.25	4.55	6.05	0.13	0	6.6

Las ubicaciones de los pozos de perforación reportados en la Tabla 1 son mostradas en la Figura 1 y están destacadas con círculos azul claro con un punto en el medio del círculo. El azimut y la inclinación de los pozos de perforación son presentados en la Tabla 2.

Figura 1; Vista de Plano de Pozos de Perforación completados en el Yacimiento Arex

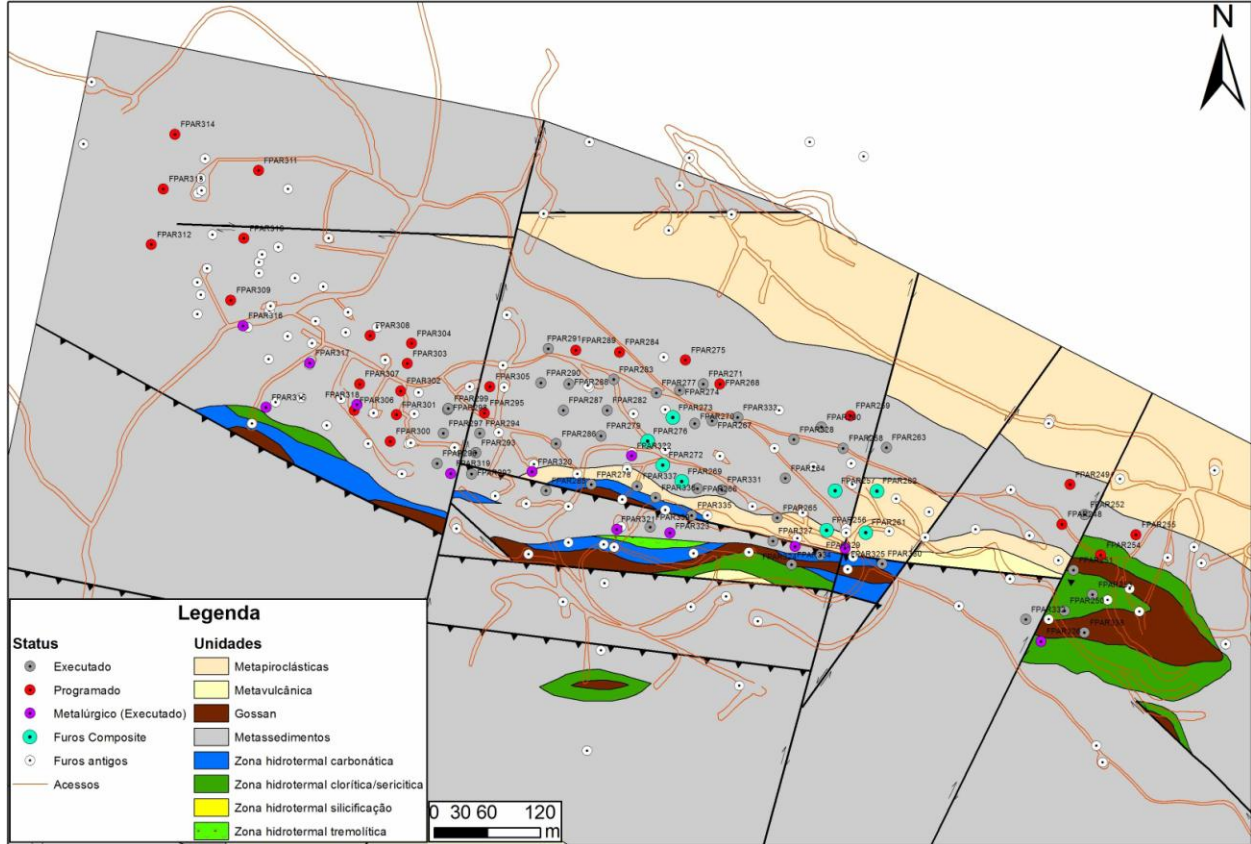


Tabla 2; Azimut e Inclinación de los Pozos de Perforación en el Yacimiento Arex

Pozo de Perforación	Azimut	Inclinación
FPAR256	191.2°	-56.8°
FPAR257	191.7°	-67.8°
FPAR261	191.7°	-57.7°
FPAR262	192.2°	-59.0°
FPAR269	191.6°	-62.4°
FPAR272	193.7°	-54.3°
FPAR273	192.4°	-57.0°
FPAR276	192.0°	-51.3°

Programa de Evaluación de Proyecto 2012

El programa de evaluación de proyecto 2012 actualmente incluye trabajo de ingeniería concentrado en el diseño de mina, desarrollo de hoja de flujo y procesamiento de mineral, optimización de disposición de relaves y estudios ambientales requeridos para el desarrollo de una mina. Estudios metalúrgicos indican que la mineralización de zinc, plomo y cobre puede ser procesada para producir tres concentrados comercializables separados. Estudios logísticos están evaluando las alternativas de transporte para Aripuanã.

Persona Calificada

A. E. Olson, FAusIMM, una Persona Calificada según está definido bajo el Instrumento Nacional canadiense 43-101 *Estándares de Divulgación para Proyectos Minerales*, y consultor de Karmin, ha revisado y aprobado el contenido técnico de este comunicado de prensa en la forma y el contexto en el que aparece.

Aseveración de Calidad y Control de Calidad

Votorantim tiene un Programa de Aseveración de Calidad y Control de Calidad exhaustivo, que incluye cortar el testigo por la mitad y guardar la mitad del testigo para futuras verificaciones de ensaye. Además, los procedimientos de Votorantim incluyen la inserción de estándares, duplicados y blancos. Una mitad del testigo de perforación es enviado a ALS Minerals para análisis químico y todas las muestras son medidas por densidad. El testigo es fotografiado y almacenado en bodegas seguras para futura referencia. Karmin y la Persona Calificada han verificado los datos en este comunicado.

Sobre Karmin

Las acciones ordinarias de Karmin son transadas en la Bolsa de Valores de Toronto y en la Bolsa de Valores de Lima bajo el símbolo “KAR” en ambos mercados. El negocio principal de Karmin es adquirir, explorar y desarrollar propiedades de recursos.

Karmin es dueña del 100% del Proyecto de Oro Cushuro, de 25 kilómetros cuadrados, ubicado en el distrito de la minería del oro Alto Chicama, un distrito de clase mundial en el norte del Perú.

Karmin es dueña del 100% del Proyecto de Oro-Plata Aripuanã, el que comprende mineralización de oro y plata asociada con porciones oxidadas cercanas a la superficie de numerosos depósitos de sulfatos masivos en el Proyecto de Zinc Aripuanã, de 820 kilómetros cuadrados en el noroeste de Brasil.

Karmin es dueña del 30% del Proyecto de Zinc Aripuanã, uno de los mayores proyectos de zinc no desarrollados en el mundo. El Proyecto de Zinc Aripuanã cubre un distrito de sulfatos masivos mineralizados de 820 kilómetros cuadrados, que incluye cinco áreas de mineralización (Ambrex, Arex, Babacu, Massaranduba y Mocoto) sobre una longitud de 25 kilómetros de rumbo. Un reporte técnico completado por AMEC International (Chile) S.A., en concordancia con el Instrumento nacional 43-101 *Estándares de Divulgación para Proyectos Mineros* en 2007 (disponible en SEDAR, www.sedar.com) afirma que el depósito Ambrex tiene recursos indicados de 18,3 millones de toneladas con una ley del 4,0% de zinc, 1,5% de plomo, 0,1% de cobre, 0,18 g/t de oro y 35,6 g/t de plata. El depósito Arex tiene recursos indicados de 9,4 millones de toneladas con una ley de 2,5% de zinc, 1,0% de plomo, 0,6% de cobre, 0,45 g/t de oro y 34,7 g/t de plata. Votorantim es dueño del 70% del Proyecto de Zinc Aripuanã, pero asume el 100% de los costos del proyecto hasta el término de un estudio bancable de factibilidad.

Para mayor información, por favor contacte a:

David Brace
Director Ejecutivo
E: davidbrace@karmin.com
T: (416) 367-0369

o

John Iannozzi
Director Financiero
E: johni@karmin.com
T: (519) 337-5302

Descargo de Responsabilidad Relativo a Información a Futuro

Este comunicado de prensa contiene declaraciones a futuro que están basadas en la creencia de la administración y reflejan las actuales expectativas de Karmin. Las declaraciones a futuro incluyen, pero no se limitan a, posibles eventos y declaraciones. Las palabras “planea”, “espera”, “se espera”, “programado”, “estima”, “anticipa”, “proyecta”, “pretende”, “prevé”, o “cree”, o variaciones de dichas palabras y frases o declaraciones de que ciertas acciones, eventos o resultados “pueden”, “podrían”, “deberían”, “serían”, o “serán” tomados, “ocurrir”, y expresiones similares identifican declaraciones a futuro. Las informaciones y las declaraciones a futuro en este comunicado de prensa incluyen, pero no se limitan a, información relativa a los planes de negocios de Karmin. Dichas informaciones y declaraciones reflejan la visión actual de Karmin con respecto de los riesgos e incertidumbres que pueden hacer que los resultados reales difieran materialmente de aquellos contemplados en dichas informaciones y declaraciones a futuro. Dichas declaraciones no son hechos históricos. Se advierte a los lectores no confiar indebidamente en las declaraciones a futuro, ya que no puede haber certeza de que los planes, intenciones o expectativas sobre los cuales se basan, ocurrirán. Por su naturaleza, las declaraciones a futuro involucran numerosos supuestos, incertidumbres y riesgos conocidos y desconocidos, tanto generales como específicos, que contribuyen a la posibilidad de que las predicciones, previsiones, proyecciones en las declaraciones a futuro no ocurran, y que el desempeño y los resultados reales en períodos futuros pueden diferir materialmente de cualquier estimación o proyección de desempeño o resultados futuros explícitas o implícitas por dichas declaraciones a futuro. El Proyecto de Zinc Aripuanã y la tierra relativa a éste sólo una propiedad de exploración. Consecuentemente, hay una serie de importantes factores que podrían hacer que los resultados reales de Karmin difieran materialmente de aquellos indicados o implícitos por las informaciones y declaraciones a futuro. Dichos factores relativos al Proyecto de Zinc Aripuanã incluyen, entre otros, el tiempo y contenido de programas de trabajo, resultados del desarrollo de propiedades mineras, la interpretación de resultados de perforación y otros datos geológicos, las incertidumbres de las estimaciones de recursos y reservas, el recibo y la seguridad de títulos de propiedad mineral, recibo de licencias para conducir actividades mineras, excesos en costo de proyecto o costos y gastos no anticipados, fluctuaciones en los precios de los metales y en las condiciones generales del mercado y la industria, cambios en la legislación gubernamental nacional y local, impuestos, controles, políticas y reglamentos, la seguridad del personal y los activos, y desarrollos políticos o económicos en Canadá y Brasil, dificultades operativas o técnicas en relación a actividades de minería o desarrollo, relaciones con los empleados, la naturaleza especulativa de la exploración y el desarrollo mineral y los riesgos y peligros asociados al negocio de la exploración, el desarrollo y la extracción mineral, incluyendo peligros ambientales, accidentes industriales, formaciones inusuales o inesperadas, presiones, socavones e inundación. Las declaraciones a futuro contenidas en este comunicado de prensa son realizadas en la fecha de este comunicado de prensa. Los lectores no deben dar indebida importancia a la información a futuro y no deben basarse en esta información en ninguna otra fecha. Excepto según se requiere por ley, Karmin niega cualquier intención y no asume obligación alguna de actualizar o revisar cualquier declaración a futuro, ya sea como resultado de nueva información, eventos futuros u otros. Adicionalmente, Karmin no asume obligación alguna de comentar sobre las expectativas de, o las declaraciones realizadas por, terceros con respecto de los asuntos arriba discutidos.

La Bolsa de Valores de Toronto (TSXV) no ha revisado y no acepta responsabilidad alguna respecto de la idoneidad o precisión de este comunicado de prensa.